

# Feuchtmessgerät Typ LM08

## Bedienungsanleitung

### Bestimmungsgemäßer Gebrauch:

Das elektronische Feuchtmessgerät LM08 dient der sekundenschnellen Bestimmung der Feuchtigkeit in Holz.

**Messbereich:** 5 - 50 % H<sub>2</sub>O

**Materialien:** verschiedene Holzarten

### Funktionsweise:

Das Messgerät arbeitet nach dem Prinzip der Leitfähigkeitsbestimmung. Zwischen den Elektroden wird der elektrische Leitwert erfasst und an einen Mikroprozessor weitergeleitet. Die Feuchte wird anhand der eingestellten Parameter berechnet zur Anzeige gebracht.

### Sicherheitshinweise:

- Bedienungsanleitung beachten.
- Gerät ausschließlich entsprechend des bestimmungsgemäßen Gebrauchs verwenden.
- Kontakt des Gerätes mit spannungs- und stromführenden Teilen meiden.
- Gerät vor Nässe schützen.
- Gerät vor Stoß schützen.
- Gerät vor Wärmequellen schützen.
- Gerät vor durch Gehäuseöffnungen eindringende Fremdkörper schützen.
- Reparaturen, Wartung nur durch einen qualifizierten Fachmann.

### Messen:

- Messgerät einschalten (ON/OFF - Taste drücken) im der Anzeige erscheint die eingestellte Holzgruppe und die ausgewählte Holztemperatur
- Elektroden (Nägel) mit dem Messgerät in das Holz drücken

### Messgerät abschalten:

- ON/OFF-Taste drücken unten im Display erscheint "Taste"
- ON/OFF-Taste loslassen: Gerät wird abgeschaltet, dabei wird die Serviceadresse angezeigt

Wird eine Minute lang keine Messung durchgeführt, schaltet sich das Messgerät automatisch ab



H1 20°C

H1 20°C  
3,8%

DOSER Messtechnik  
T:08362 9159 401  
www.doser.de

# Feuchtigkeitsmessgerät Typ LM08

---

## Hinweis:

Die Messwerte sind von verschiedenen Faktoren wie z. B. Temperatur, Holzart, Rohdichte etc. abhängig und müssen bei der Beurteilung der Messergebnisse berücksichtigt werden.

## Einstellungen

Wird die Einschalttaste länger gedrückt, werden nacheinander Einstellmöglichkeiten im Display angezeigt. Durch Loslassen der Einschalttaste wird der entsprechende Menüpunkt ausgewählt. Wird ca. 5 Sekunden lang die Einschalttaste nicht gedrückt, schaltet sich das Messgerät ab, ohne die geänderte Einstellung zu speichern.

### Holzgruppe

Durch Drücken der Einschalttaste werden kann die Holzgruppe H1 - H4 gewählt werden. Durch langes Drücken der Einschalttaste wird die neue Einstellung gespeichert. Die Zuordnung der Holzarten zu den einzelnen Holzgruppen finden Sie am Ende dieser Bedienungsanleitung.

Holzgruppe

H1

### Temperatur

Durch Drücken der Einschalttaste werden kann die Holztemperatur eingestellt werden. Dadurch wird dann der Feuchtwert korrigiert. Durch langes Drücken der Einschalttaste wird die neue Einstellung gespeichert.

Holztemperatur

25°C

### Eingangswert

Es werden die Messwerte angezeigt, bevor die Feuchte berechnet wird. Diese Messwerte dienen zur Erstellung von kundenspezifischen Kalibrierkurven. Wird "Eingangswert" nochmals angewählt, wird die berechnete Holzfeuchte wieder angezeigt.

Eingangswert

68

### Sprache

Durch Drücken der Einschalttaste kann die gewünschte Sprache ausgewählt werden. Durch langes Drücken der Einschalttaste wird die neue Einstellung gespeichert.

Sprache

DE

### Info

Die Typenbezeichnung und die Softwareversion wird für ca. 2 Sekunden angezeigt.

LM08

20121212

### ausschalten

Das Messgerät wird abgeschaltet. Dabei wird ein Infotext angezeigt.

DOSER Messtechnik

T:08362 9159 401

www.doser.de

# Feuchtigkeitmessgerät Typ LM08

---

## Auswechseln der Stifte:

Beim Wechseln der Federstahlstifte muß die Spannmutter mit einem Gabelschlüssel (Spannweite 7mm) gelöst werden. Die Messspitze kann nun gewechselt werden. Anschließend muss die Spannmutter wieder angezogen werden.

Messspitzen sind optional in unterschiedlichen Ausführungen lieferbar:

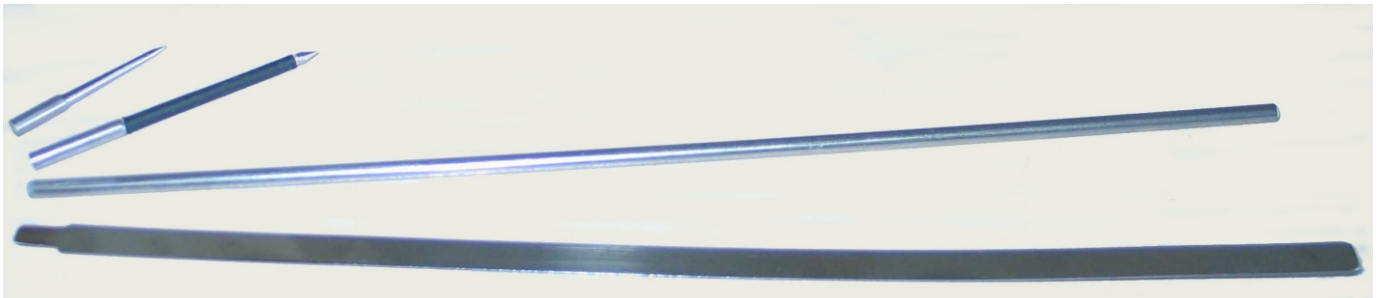
Spitze 30: 30mm lange scharfe Spitze aus rostfreiem Federstahl, verjüngt.

Spitze 50: Ø3 x 50mm lange scharfe Spitze aus rostfreiem Edelstahl

Spitze 50I: Teflon isolierte scharfe Spitze aus rostfreiem Federstahl

Spitze D3x200: abgerundete Spitze Ø3 x 200 mm, für Holzfaserplatten oder zur Feuchtedetektion in Bohrlöchern

Spitze 06x200: Federbandstreifen 200 x 6 x 0,5 mm, zur Feuchtedetektion in Spalten



## Batterie

Das Gerät arbeitet mit einer handelsüblichen 9V-Blockbatterie. Bei einer zu schwachen Batterie wird statt des %-Zeichens ein "B" angezeigt.

## Batteriewechsel

- Batteriedeckel nach hinten abziehen
- Batterie entnehmen
- neue Batterie einsetzen
- Batteriedeckel wieder aufschieben

## Achtung!

Nach den Vorschriften der Batterieverordnung müssen alle Batterien beim Handel oder bei einer Batteriesammelstelle zurückgegeben werden. **Batterien dürfen nicht über den Hausmüll entsorgt werden !**

Die Angaben in unserer Bedienungsanleitung entsprechen dem heutigen Stand unserer Kenntnisse und sollen über unsere Produkte und deren Anwendungsmöglichkeiten informieren. Sie haben nicht die Bedeutung, bestimmte Eigenschaften der Produkte oder deren Eignung für einen konkreten Zweck zu zusichern.

Wir arbeiten ständig an der Verbesserung unserer Produkte. Daher behalten wir uns das Recht vor, Änderungen und Verbesserungen an den in dieser Gebrauchsanweisung beschriebenen Produkten ohne vorherige Ankündigung vorzunehmen.

*In unserem Programm finden sich Feuchtigkeitsmeßgeräte unterschiedlichster Art, z.B. für Holz, Baustoffe, Ton, Keramik Papier, Pappe, Leder, div. Schüttgüter usw.*

## Feuchtigkeitsmessgerät Typ LM08

---

### Holzartenliste:

Abachi	2
Ahorn	3
Aspe	3
Birke	3
Eiche	3
Erle	3
Esche	3
Fichte	4
Hartfaserplatte	2
Holzfaserplatte	3
Kiefer	3
Kirschbaum	3
Lauan	3
Lerche	3
Limba	3
Linde	2
Mahagoni	4
Meranti	4
Nussbaum	3
Pappel	2
Rotbuche	2
Samba	2
Sipo	4
Spanplatte	2
Teak	2
Ulme	3
Weißbuche	3
Wenge	2
Zitterpappel	3